

当ツアーでは
バス車内は禁酒・禁煙です

沖縄県旅行・観光事業協同組合各社合同
企画

新春特別企画

東北への飛び！
ひとりの飛び！

添乗員同行

那覇空港⇄福島空港
FDAチャーター直行便で行く！

フジドリームエアラインズ

名湯温泉 福島

会津

いわき

2024年

出発日

1月19日(金)

1月27日(土)

75,800円~104,800円

雪景色

A 会津お座トロ展望列車
と大内宿 3日

スパリゾートハワイアンズ
ポリネシアンショー鑑賞と
会津・いわき
東日本大震災・
原子力災害伝承館 3日

5つ星の宿に泊まる
C 会津お座トロ展望列車と
大内宿・名湯めぐり 3日



福島空港利用
促進協議会会長
(福島県知事)
内堀 雅雄

いつも福島空港をご利用いただきまして誠にありがとうございます。

このたび、沖縄県旅行・観光事業協同組合各社様による合同企画として、冬の福島への直行チャーター便が決定しました。冬の会津ならではの美しい雪景色を、お座トロ展望列車の車窓からお楽しみください。会津名物の「わっば飯」や老舗酒蔵の見学と試飲もごさいます。また、東日本大震災・原子力災害伝承館を回るコースもあり、「ふくしまの今」を実感頂ける、魅力あふれるツアーとなっております。

沖縄県と福島県は平成15年に“うつくしま・ちゅらしま交流宣言”を結び、文化・産業など様々な分野で交流を深めております。こうして、沖縄の皆様をお迎えできることを、大変うれしく思います。

冬の福島にてお待ちしております。ぜひ、お越しください。

旅のポイント



※新春特別企画特選コース※
那覇空港⇄福島空港直行便利用で
らくらく東北へ



絶景冬景色と観光列車・
エンターテインメント・温泉・グルメ
をお楽しみいただきます。

沖縄県旅行・観光事業協同組合各社

(株)リウボウ旅行サービス (株)国際旅行社 (有)カーリツアーズ
(有)レキオツーリスト (有)ガリバー旅行企画 沖縄ツーリスト(株)



ハワイアンズ ポリネシアンショー



東日本大震災伝承館

A

コース

雪景色 会津お座トロ展望列車と おうちじゅく 大内宿 3日

■旅行代金(お一人様あたり)

出発日	1月19日(金)
4名1室 (6~11歳)	75,800円(69,800円)
3名1室 (6~11歳)	80,800円(74,800円)
2名1室 (6~11歳)	85,800円(79,800円)

- 1名1室利用の場合は、左記2名1室代金に**21,000円**の追加となります。
- 最少催行人数/25名
- 航空機普通席利用/FDA
- 利用バス会社/福島交通



※幼児(3~5歳)52,000円。但し、食事・寝具が必要な場合はこども料金になります。 FKS-2411-03-A000⑧

日付	行程 (◎印は下車見学、○印は車窓見学)	宿泊地
1日目	那覇空港発(12:55) ⇒ 福島空港着(15:25) ⇒ ◎鶴ヶ城公園(ライトアップされた公園を散策) ⇒ 東山温泉へ ホテルにて夕食 ♨️温泉と豊かな自然でおくつろぎください♨️	東山温泉(福島県)
2日目	ホテルにて朝食 ⇒ ◎会津武家屋敷(福島県の重要文化財や資料館からなる歴史テーマパーク) ⇒ ◎末廣酒造(江戸時代創業の老舗の酒造蔵の見学と試飲) ⇒ ◎鶴ヶ城天守閣(今年リニューアル!デジタル技術で体験できるミュージアムもオープン) ⇒ ♨️名物「会津わっぱ飯御膳」の昼食 お座トロ展望列車乗車 西若松→塔のへつり(約80分) 会津の冬の絶景を車窓からお楽しみください ⇒ ◎大内宿(江戸時代の宿場町。茅葺屋根が並ぶ町並みの銀世界は圧巻!) ⇒ 芦ノ牧温泉へ ホテルにて夕食 ♨️溪流を望む大浴場・露天風呂でお楽しみください♨️	あしのまき 芦ノ牧温泉(福島県)
3日目	ホテルにて朝食 ⇒ ◎野口英世記念館(生涯と研究業績を遺品や写真を交えて紹介) ⇒ ◎猪苗代湖 ⇒ ◎世界のガラス館(世界中から集められた美しいガラスを展示) ⇒ 空港へ 福島空港発(13:00) ⇒ 那覇空港着(16:40)	お弁当 朝 昼

※上記の日程は天候や航空スケジュールの変更などにより多少変わる場合があります。
※お座トロ展望列車のお座席は弊社一任させていただきます。

B

コース

スパリゾートハワイアンズ ポリネシアンショー鑑賞と会津・いわき 東日本大震災・原子力災害伝承館 3日

■旅行代金(お一人様あたり)

出発日	1月27日(土)
4名1室 (6~11歳)	75,800円(69,800円)
3名1室 (6~11歳)	80,800円(74,800円)
2名1室 (6~11歳)	85,800円(79,800円)

- 1名1室利用の場合は、左記2名1室代金に**16,000円**の追加となります。
- 最少催行人数/25名
- 航空機普通席利用/FDA
- 利用バス会社/福島交通
- ※4名1室でお申込みの場合、1泊目は2部屋に別れてのご案内になります。



※幼児(3~5歳)52,000円。但し、食事・寝具が必要な場合はこども料金になります。 FKS-2411-03-B000⑧

日付	行程 (◎印は下車見学、○印は車窓見学)	宿泊地
1日目	那覇空港発(14:55) ⇒ 福島空港着(17:25) ⇒ 郡山市内へ 各自にて夕食 ※夕食オプション洋食ホテルディナー(4,000円税込) 駅前大通りに面した便利な立地!	郡山市内(福島県)
2日目	ホテルにて朝食 ⇒ ◎東日本大震災・原子力災害伝承館(災害の記録と復興の過程を収蔵・展示しています) ⇒ スパリゾートハワイアンズ 1年中28℃に保たれた館内は常夏のテーマパーク! ポリネシアンショーと ♨️リゾートバイキング を お楽しみください ⇒ ◎いわき市観光物産センター(新鮮な魚介類市場やお土産コーナーなどいわきを代表する総合施設) ⇒ 東山温泉へ ホテルにて夕食 ♨️温泉と豊かな自然でおくつろぎください♨️	東山温泉(福島県)
3日目	ホテルにて朝食 ⇒ ◎鶴ヶ城天守閣(今年リニューアル!デジタル技術で体験できるミュージアムもオープン) ⇒ ◎赤べこ給付け体験 ⇒ ◎大内宿(江戸時代の宿場町。茅葺屋根が並ぶ町並みの銀世界は圧巻!) ⇒ 空港へ 福島空港発(16:30) ⇒ 那覇空港着(20:10)	朝 昼

※上記の日程は天候や航空スケジュールの変更などにより多少変わる場合があります。
※1日目はホテル送りのみのため、バスガイドは同行しません。

宿泊ホテル

<p>1日目</p> <p>東山温泉(福島県) 東山グランドホテル</p> <p>大浴場 夕食バイキングbuffet</p>	<p>2日目</p> <p>あしのまき 芦ノ牧温泉(福島県) 芦ノ牧グランドホテル</p> <p>外観 露天風呂</p>
---	---

2~4名/和室

2~4名/和室

宿泊ホテル

<p>1日目</p> <p>郡山市内(福島県) 郡山ビューホテルアネックス</p> <p>外観</p>	<p>2日目</p> <p>東山温泉(福島県) 東山グランドホテル</p> <p>客室一例 大浴場 夕食バイキングbuffet</p>
--	--

2~3名/洋室

2~4名/和室



5つ星の宿に泊まる 会津お座トロ展望列車と 大内宿・名湯めぐり 3日

■旅行代金(お一人様あたり)

出発日	1月19日(金)
4名1室 (6~11歳)	89,800円(84,800円)
3名1室 (6~11歳)	94,800円(89,800円)
2名1室 (6~11歳)	99,800円(94,800円)

- 1名1室利用の場合は、左記2名1室代金に**23,000円**の追加となります。
- 最少催行人数/25名
- 航空機普通席利用/FDA
- 利用バス会社/福島交通

出発日	1月27日(土)
4名1室 (6~11歳)	94,800円(89,800円)
3名1室 (6~11歳)	99,800円(94,800円)
2名1室 (6~11歳)	104,800円(99,800円)

※幼児(3~5歳)52,000円。但し、食事・寝具が必要な場合はこども料金になります。FKS-2411-03-C000◎

日付	行程 (◎印は下車見学、○印は車窓見学)	宿泊地
1日目	<p><1/19>那覇空港発(12:55)⇒✈⇒福島空港着(15:25) <1/27>那覇空港発(14:55)⇒✈⇒福島空港着(17:25) 🚗⇒磐梯熱海温泉へ ホテルにて夕食</p> <p>「ホテル華の湯」へ宿泊</p> <p>美肌の湯と言われ、30種類のお風呂で湯めぐりをお楽しみください。 お食事は、専属の料理人がこだわった料理と、こころづくしのおもてなしをご堪能ください。</p>	<p>ばんだいあたみ 磐梯熱海温泉 (福島県)</p>
2日目	<p>ホテルにて朝食 🚗 ⇒◎会津武家屋敷(福島県の重要文化財や資料館からなる歴史テーマパーク)⇒◎鶴ヶ城天守閣(今年リニューアル!デジタル技術で体験できるミュージアムもオープン)⇒◎末廣酒造(江戸時代創業の老舗の酒造蔵の見学と試飲)⇒</p> <p>🍷滋味豊かな山海料理「会津郷土料理」の昼食</p> <p>お座トロ展望列車乗車 貸切 西若松→塔のへつり(約80分) 会津の冬の絶景を車窓からお楽しみください</p> <p>⇒◎大内宿(江戸時代の宿場町。茅葺屋根が並ぶ町並みの銀世界は圧巻!)⇒芦ノ牧温泉へ ホテルにて夕食</p> <p>「大川荘」へ宿泊</p> <p>絶景露天風呂とお食事が自慢の老舗旅館。雄大な深谷美に感動!情緒あふれる三味線演奏も人気♪</p>	<p>あしのまき 芦ノ牧温泉 (福島県)</p>
3日目	<p>ホテルにて朝食 🚗 ⇒◎野口英世記念館(生涯と研究業績を遺品や写真を交えて紹介)⇒◎猪苗代湖⇒◎世界のガラス館(世界中から集められた美しいガラスを展示)⇒ <1/27発限定>◎いちご狩り体験(うれしい!園内30分食べ放題)⇒空港へ</p> <p><1/21>福島空港発(13:00)⇒✈⇒那覇空港着(16:40) <1/29>福島空港発(16:30)⇒✈⇒那覇空港着(20:10)</p>	<p><1/19発> お弁当 <1/27発> レストラン 朝 昼 夕</p>

※上記の日程は天候や航空スケジュールの変更などにより多少変わる場合があります。

※お座トロ展望列車のお座席は弊社一任させていただきます。

※1日目はホテル送りのみのため、バスガイドは同行しません。

※**5つ星の宿**とは観光経済新聞社が主催する「人気温泉旅館ホテル250選」に5年以上入選の宿。

5つ星の宿 宿泊ホテル

1日目
ばんだいあたみ
磐梯熱海温泉(福島県) **ホテル華の湯**



外観



夕食(夜一泊)

30種類の湯船が人気の温泉をお楽しみください!

2~4名/和室

2日目
あしのまき
芦ノ牧温泉(福島県) **大川荘** <1/19発>月見亭 <1/27発>宵待亭(新館)



外観



夕食(夜一泊)

自慢の露天風呂「四季舞台たな田」絶景温泉とサウナをお楽しみください!

2~4名/和室



福島県 旅行アドバイス

会津

会津盆地を中心に広がり、夏暑く、冬は雪深い。会津エリアの中心は会津若松市で歴史の名所が多い。磐梯山や猪苗代湖もこのエリア。南会津エリアには大内宿や絶景スポットが点在している。

中通り

阿武隈高原と奥羽山脈に挟まれたエリア。県庁所在地の福島市を含む県北エリア、郡山市のある県中エリア、白河市のある県南エリアに分かれ、新幹線の駅がある福島県の玄関口。

浜通り

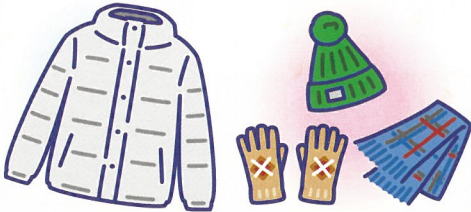
太平洋に面し、夏は涼しく、冬の積雪は少ない。相馬市、双葉町など復興が進む相双(そうそう)エリアと、東北有数のレジャースポットがあるいわきエリアを指す。海産物を使ったグルメも充実。

平均気温

最高 4°

最低 -4°

(参照:ウェザーニューズ)



代表的な

グルメ・名物・お土産

(イメージ)

赤べこ



福島県清酒



わっぱ飯



薄皮まんじゅう

会津お座トロ展望列車



福島県のシンボル 鶴ヶ城



日程表内マークの説明



30分以上連続歩行



階段多い



急な坂あり

お客様の状況によっては、当初の手配内容に含まれていない特別な配慮、措置が必要になる可能性があります。詳細は、「旅行条件書」の「4.お申し込み条件」を確認のうえ、特別な配慮・措置が必要となる可能性がある方は、ご相談させていただきますので、必ずお申込み前にお申し出願います。

旅行条件

この旅行は、沖縄ツーリスト株式会社(以下「当社」といいます。)が企画・実施する旅行であり、この旅行に参加されるお客様は当社と募集型企画旅行契約(以下「旅行契約」といいます。)を締結することになります。また、旅行条件は、下記によるほか、別途お渡しする「旅行条件書(全文)」本旅行ご出発前にお渡しする最終日程表及び当社旅行業務取扱管理者の部により、お申し込みの際は、下記の「旅行条件書、旅行条件書(全文)」をご確認ください。

1. 旅行のお申込み及び契約成立
 ① 所定の旅行申込書に所定事項を記入のうえ、下記申込金を添えてお申込みください。申込金は、旅行代金・取消料又は違約金の一部として取り扱います。

旅行代金(お一人様)	50,000円未満	100,000円未満	150,000円未満	150,000円以上
お申込金	10,000円	20,000円	30,000円	旅行代金の20%

② 当社は電話・ファクシミリその他の通信手段(以下「電話等」といいます)による旅行契約の予約のお申込みを受け付けることがあります。この場合当社が電話等による旅行契約の予約の締結した翌日から起算して3日以内にお申込書の提出とお申込金のお支払いをさせていただきます。

③ 旅行契約は当社が契約の締結を承諾し、申込金を受理したときに成立するものと致します。

④ 旅行代金は旅行開始日の前日から起算して21日前迄にお支払いいただきます。21日前以降にお申込みされた場合は申込み時に全額お支払いいただきます。

2. 旅行代金の適用
 ① 満3歳以上12歳未満のお子様は小人料金となります。

3. 旅行代金に含まれるもの
 ① 旅行日程に明示した旅程(航空運賃は包括旅行割引運賃を適用)、船泊、鉄道等利用交通機関の運賃、宿泊代、食費代、観光(バス料金、ガイド料金、入場料等)、税・サービス料金。
 ② 旅客施設使用料(空港により必要な場合)
 ③ 団体行動中の心付 ④ 当社添乗員の連絡費
 上記費用はおお客様の都合により、一部利用されなくても原則として払戻しは致しません。

4. 旅行代金に含まれないもの
 ① コースに含まれない交通費、飲食代等の諸費用及びクリーニング代、電話料金等個人的性質の諸費用、それともう税・サービス料。
 ② 超過手荷物料金。 ③ ご希望者のみ参加されるオプションツアーの料金。 ④ 天候事情等による運送機関などの運休で宿泊などが生じた場合の追加費用。

5. 旅行内容の変更 天災地変、気象条件など当社が管理できない事由により、旅行日程に据った旅行の安全かつ円滑な実施が不可能となり、又は不可能となる恐れのある場合は、お客様に事前にお知らせし、旅行の実施をとりやめるか又はお客様に、あらかじめ理由を説明して旅行日程、旅行サービスの内容、その他募集型企画旅行契約の内容を変更することがあります。

6. 旅行契約の解除
 ① お客様は下記に定める取消料をお支払いいただくことにより、いつでも旅行契約を解除することができます。但し、旅行解除のお申し出は当社の営業時間内にお受けいたします。

旅行契約の解除日	旅行開始日の前日から起算して			旅行開始日の前日	旅行開始日の当日	旅行開始日の翌日	旅行開始日の無連絡不参加
	21日前まで	20日前～8日前まで	7日前～2日前まで				
取消料(お一人様)	無料	旅行代金の20%	旅行代金の30%	旅行代金の40%	旅行代金の50%	旅行代金の100%	

※ 当社の定める上記期間内に、出発日・コース・宿泊等行程中の一部を変更される場合にも取消料とみなし、上記の取消料が適用されます。
 ※ オプションツアーも上記の取消料が別途適用されます。

7. 旅程保証 詳しくは「旅行条件書(全文)」をご参照ください。

8. 添乗員 同行致します。

9. 免責事項について 旅行中、天災、不慮の災害、ストライキその他不可抗力の事由により生じた損害、盗難、詐欺、悪行、障害など責任外の事故による損害、又はお客様が法令もしくは公序良俗に反する行為を行ったため生じた損害については責任を負いかねますのでご了承ください。

10. 航空マイレージ 包括旅行割引運賃のマイレージは加算されません。(ANA利用便に関してはマイレージが加算されます。)

11. この旅行条件書は2023年9月1日を基準日としております。また旅行代金は、2023年9月1日現在の有効な運賃・規則を基準に算出しております。
 ※ 総合旅行業務取扱管理者より、お客様の旅行を取り扱う営業所での取引の責任者です。この旅行の契約に関し、担当者からの説明に不明な点がございましたら、ご連絡ください。総合旅行業務取扱管理者にご質問ください。

観光庁長官登録旅行業第155号 〒900-8602 那覇市松尾1-2-3

旅行主催：沖縄ツーリスト

旅行企画・販売：沖縄県旅行・観光事業協同組合

観光庁長官登録旅行業第416号

株式会社 リウボウ旅行サービス

那覇市松尾1-9-49 ht://rts21.co.jp

総合旅行業務取扱管理者 島 勉

☎ 一般社団法人 日本旅行業協会 正会員 ☎ 旅行業公正取引協議会 会員

お問い合わせ・お申し込み

本 社：那覇市松尾1-9-49 TEL (098) 861-3404
 リウボウ旅行サロン：那覇市久茂地1-1-1 (サブビル) TEL (098) 869-4775
 首里りゅうぼう店：那覇市首里久場川町2-122-1 TEL (098) 887-0143
 天久りゅうぼう店：那覇市天久1-2-1 (天久りゅうぼう駅前) TEL (098) 941-2170
 浦西りゅうぼう店：浦添市当山2-2-2 (パルコ・スターコート内) TEL (098) 876-7991

「リウボウの会」商品販売用切符(お買物カード)でのお支払いもOK!