

20の  
人気ホテル  
を厳選!!

<p><b>エコミークラス</b></p> <p>洛碁大飯店 花華分館 グリーンワールド花華 別館 GREEN WORLD FLORA ANNEX</p> <p>お部屋の一例 MRT台北駅地下街Z4/Z8番出口より徒歩約5分。コンビニに隣接し西門町三越デパート、「Qスクエア」も徒歩圏内。</p>	<p><b>エコミークラス</b></p> <p>洛碁大飯店 山水閣 グリーンワールド山水閣 GREEN WORLD HOTEL SANSUI</p> <p>お部屋の一例 MRT民権西路駅徒歩約3分。インストリート中山北路沿いに建ち、客室はアットホームな雰囲気。全館80室、全室バス付です。</p>	<p><b>スタンダードクラス</b></p> <p>国王大飯店 エンペラー EMPEROR</p> <p>お部屋の一例 MRT中山駅より徒歩約5分。ホテル周辺は台湾特有の朝食店や日本料理、居酒屋、台湾レストラン、洋食店があり、いろいろな料理を楽しむことができます。</p>	<p><b>スタンダードクラス</b></p> <p>洛碁大飯店 林森館 グリーンワールド林森(リンセン) GREEN WORLD LINSEN</p> <p>お部屋の一例 繁華街の林森北路に面しており、隣にはコンビニ、スーパーがある大変便利なロケーション。館内は白を基調にし、清潔感のあるシンプルな造りです。</p>
<p><b>スタンダードクラス</b></p> <p>洛碁大飯店 中華館 グリーンワールド中華 GREEN WORLD ZHONGHUA</p> <p>お部屋の一例 台北市内でもぎやかな西門町エリアにあり、駅からも徒歩圏内。中正記念堂や龍山寺などの有名観光地へのアクセスも良く、観光の拠点として最適。</p>	<p><b>スタンダードクラス</b></p> <p>洛碁大飯店 松山館 グリーンワールド松山 GREEN WORLD SONGSHAN</p> <p>お部屋の一例 MRT後山駅より徒歩約3分。館内はモダンなデザインとなっています。台湾地元グルメが満載できる「饒河街観光夜市」が徒歩圏内です。</p>	<p><b>スタンダードクラス</b></p> <p>天成大飯店 コスモス COSMOS HOTEL TAIPEI</p> <p>お部屋の一例 MRT台北駅3番出口から地下道を上ってすぐ、忠孝西路沿いに位置。バスと温水洗浄便座を標準装備。</p>	<p><b>スーパーリアクラス</b></p> <p>洛碁大飯店 建北館 グリーンワールド建北館 GREEN WORLD HOTEL JIANPEI</p> <p>お部屋の一例 客室は落ち着いた色合いで、アットホームな雰囲気をイメージさせます。館内はモダンなデザインで、落ち着いた雰囲気。温水洗浄便座付トイレが完備されています。</p>
<p><b>スーパーリアクラス</b></p> <p>洛碁大飯店 驛 グリーンワールド台北駅 GREEN WORLD TAIPEI STATION</p> <p>お部屋の一例 MRT台北駅から徒歩約5分。客室は落ち着いた色合いでデザインされ、Wi-Fi設備も整えてあります。優雅なデザインと温かな色調の客室で、お客様はゆったりお過ごし頂けます。</p>	<p><b>スーパーリアクラス</b></p> <p>洛碁大飯店 忠孝館 グリーンワールド忠孝 GREEN WORLD ZHONG XIAO</p> <p>お部屋の一例 MRT忠孝敦化駅(3番出口)からは徒歩1分。館内はモダンなデザインとなっており、お洒落でスタイリッシュなお部屋です。全客室バス付付きで、無線Wi-Fiも完備。</p>	<p><b>スーパーリアクラス</b></p> <p>洛碁大飯店 南京館 グリーンワールド GRAND NANJING</p> <p>お部屋の一例 MRT南京復興駅やMRT松江南京駅まで徒歩約5分。全客室は四季の特徴に基づいてデザインされ、お部屋の雰囲気もそれぞれ違うのが好評です。</p>	<p><b>スーパーリアクラス</b></p> <p>凱撒大飯店 シーザーパーク CAESAR PARK</p> <p>お部屋の一例 台北駅前立つアメリカンスタイルのホテル。MRT駅の出口と直結。地下にはレストラン街もあり、とても機能的で便利なホテルです。</p>
<p><b>スーパーリアクラス</b></p> <p>台北花園大酒店 タイペイガーデン TAIPEI GARDEN</p> <p>お部屋の一例 西門町と龍山寺の間に位置するスーパーホテル。MRT小南門駅より徒歩約3分。ベージュを基調としたインテリアの客室は、温かみがあり明るく落ち着いた雰囲気。</p>	<p><b>デラックスクラス</b></p> <p>福華大飯店 ハワードプラザ HOWARD PLAZA</p> <p>お部屋の一例 東の中心部に位置し、あらゆる観光地や賑やかなショッピング・モールからも近い。利便性の良き抜群のホテル。多様なレストラン、ジムとサウナ、ブランド店など施設も充実しています。</p>	<p><b>デラックスクラス</b></p> <p>亜都麗緻大飯店 ザランドイス THE LANDIS TAIPEI</p> <p>お部屋の一例 MRT中山国小駅より徒歩約4分。ホテル周辺にはコンビニ、多数のレストランがあり、大変便利なロケーションです。全室にバス付、温水洗浄便座付トイレが完備で日本人にも人気。</p>	<p><b>デラックスクラス</b></p> <p>君品酒店 パレチン PALAIS DE CHINE</p> <p>お部屋の一例 2010年にオープン。台北駅「Qスクエア」に直結するハイクラスホテル。西洋と東洋の風情を融合させたインテリアが好評です。</p>
<p><b>ロイヤルクラス</b></p> <p>台北君悦大飯店 グランドハイアット GRAND HYATT TAIPEI</p> <p>お部屋の一例 世界貿易センターに隣接し、東部のビジネス街の中心にある25階建ての高級ホテル。台北101も大変近く、近くには新光三越信義店もあり、ショッピングに便利です。</p>	<p><b>ロイヤルクラス</b></p> <p>JR東日本大飯店台北 メトロポリタンプレミア台北 HOTEL METROPOLITAN PREMIER TAIPEI</p> <p>お部屋の一例 2021年にオープンした日本でお馴染みのJR東日本グループのホテル。デザイン性と機能性を兼ね備えた客室は日本人に大好评。安心して滞在いただけます。</p>	<p><b>ロイヤルクラス</b></p> <p>台北 喜來登大飯店 シェラトングランド SHERATON GRAND TAIPEI HOTEL</p> <p>お部屋の一例 台北駅の近くという絶好のロケーション。16階まで吹き抜けのロビーとシースルエレベーターは開放感抜群。客室は、木のぬくもりを感じさせる中国風のインテリアです。</p>	<p><b>ロイヤルクラス</b></p> <p>晶華酒店 リージェント THE REGENT TAIPEI</p> <p>お部屋の一例 2002年、権威あるアメリカの旅行雑誌「Condé Nast Traveler」で、世界一のホテルとして見事金賞を受賞。MRT淡水線 中山駅から徒歩約5分。</p>



那覇空港から 毎日 出発  
直行便で行く!

那覇空港 発着 SELECT  
2024年 4月～9月 Peach利用プラン

人気ホテル  
をラインナップ  
20のホテルが  
指定可能

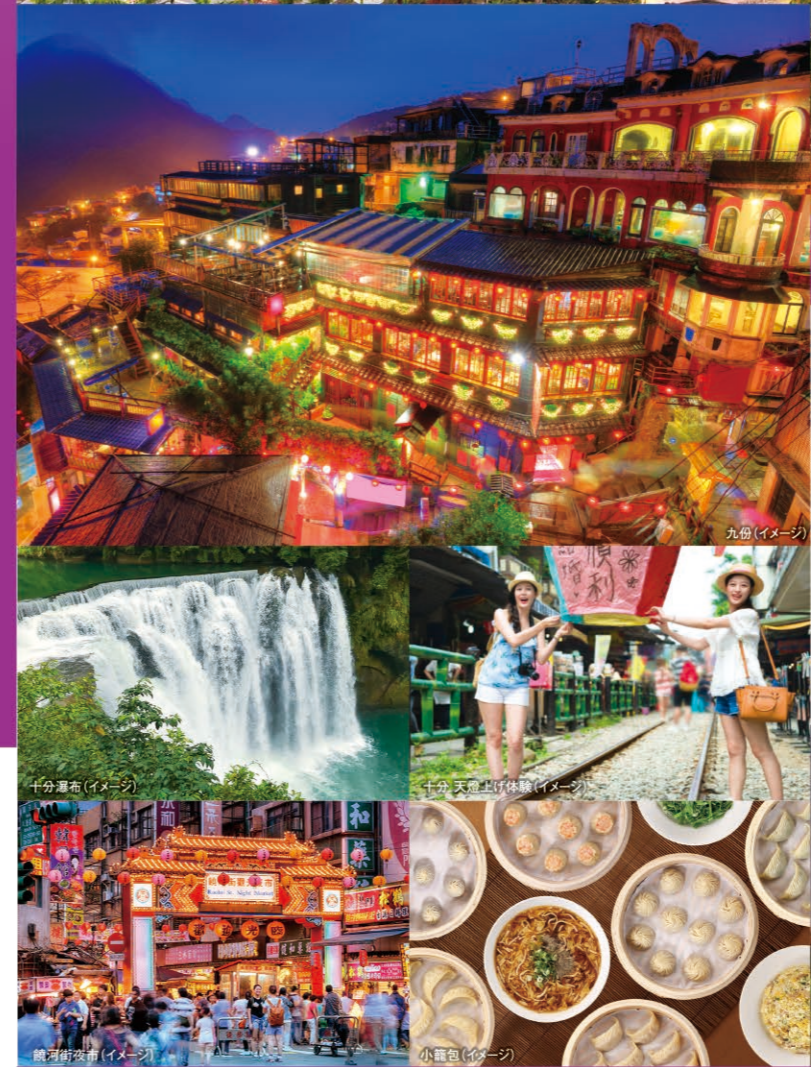
SELECT  
TAIWAN  
台北  
3・4日間

旅行代金 大人お1名様/3日間  
エコミークラス 又は エンペラー泊(2-3名1室利用の場合)  
61,800円～76,800円  
※空港諸税等が別途必要です



ここがツアーポイント TOUR POINT

- TOUR POINT 1 安心の往復 空港～ホテル間の送迎付!!  
現地日本語ガイドが空港～ホテル間を往復送迎いたします!
- TOUR POINT 2 20の人気ホテルを厳選!! 朝食付  
お手軽・自由行動で満喫!! フリープラン  
お手軽なクラス指定(ホテルは指定不可)もご用意
- TOUR POINT 3 追加代金で台北九份十分などを満喫  
参加可能! 日本申込/日本払い 観光券もご用意!!



総合旅行業務取扱管理者とは、お客様の旅行を取り扱う店舗での取引の責任者です。このご旅行の契約に関し、担当者からの説明にご不明な点がございましたら遠慮なく右記の総合旅行業務取扱管理者にご質問ください。

旅行企画・実施

**TOUR WAVE CO.,LTD**  
株式会社 ツアー・ウェーブ 沖縄営業所

観光庁長官 登録旅行業 第1665号  
〒900-0033 沖縄県那覇市久米2-3-15 COI那覇ビル7階  
TEL 098-916-8441 FAX 050-3852-0061

総合旅行業務取扱管理者：普天間 香織  
ボンド保証会員 旅行業公正取引協議会 会員

■お申し込み・お問い合わせ(受託販売) パンフレット番号/OKA24A02

観光庁長官登録旅行業第416号

**株式会社 リウボウ旅行サービス**

本社 WEB販売セクション  
沖縄県那覇市松尾1丁目9番49号  
本社代表 ☎ 098-861-3404  
※音声ガイダンス番号「4」を選択下さい。

一般社団法人 日本旅行業協会 正会員 旅行業公正取引協議会 会員

