

VISIT
KOREA
YEAR 2023-2024

初韓
MY FIRST
KOREA

安心の日系ホテル

【発社基準】スーパーイクラス

に泊まる!

ソウル

3・4日間

65,800円~89,800円
燃油サーチャージ込み!

※空港諸税等が別途必要となります

航空運賃 **AIR** + ホテル宿泊 **HOTEL**



チマチョゴリを着た女性(イメージ)



ソウル市内(イメージ)



景福宮(イメージ)



北村韓屋村(イメージ)

利用航空会社は
フルサービス!

機内食(アルコール飲料の提供もあり)
受託荷物23kg付/シートピッチ:33インチ(約83cm)

那覇空港⇄ソウル
2023年3月より増便
うれしい毎日運航!

追加代金にて
空港⇄ホテル間
送迎プランをご用意!

※詳細は裏面をご覧ください

日本語対応スタッフ在籍!

※勤務時間等により、不在の場合もございます。

日系ホテル宿泊

日本にいるような安心感!!

スーパーイクラス 明洞エリア
ホテルグレイスリーソウル

HOTEL GRACERY SEOUL



外観(イメージ)

2018年オープン!
南大門市場までは徒歩約3分
2018年8月31日開業。韓国最大級の総合市場「南大門市場」へ徒歩約3分です。フロントではコンシェルジュサービスによる観光情報のご案内のほか、日本語対応可能なスタッフが常駐しており、安心してご滞在いただけます。



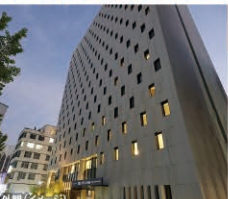
お部屋の一例



ロビー(イメージ)

スーパーイクラス 明洞エリア
相鉄ホテルズザ・スプラジール
ソウル明洞

SOTETSU HOTELS THE SPLAISIR SEOUL MYEONG-DONG



外観(イメージ)

ソウルの主要観光地と名所へのアクセスに便利
日本の相鉄ホテルズの新しいホテルブランド。地下鉄1号線「市庁駅」7番出口、地下鉄4号線「会賢駅」7番出口より徒歩約7分の場所にあり、明洞や南大門市場まで徒歩圏内のソウル中心部に位置します。



お部屋の一例



ロビー(イメージ)

スーパーイクラス 東大門エリア
相鉄ホテルズザ・スプラジール
ソウル東大門

SOTETSU HOTELS THE SPLAISIR SEOUL DONGDAEMUN



外観(イメージ)

東大門ショッピングタウンの中心に位置
東大門ショッピングタウンの中心に位置。広い窓の明るい客室には高級なシモンズベッドが完備され、高層から眺めるビューも人気です。最寄りの地下鉄駅から徒歩1分の距離にあり、アクセスにも便利です。



お部屋の一例



ロビー(イメージ)

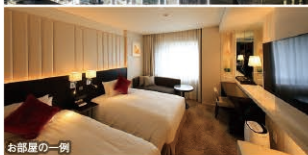
スーパーイクラス 明洞エリア
ソラリア西鉄ホテル ソウル明洞

SOLARIA NISHITETSU HOTEL
SEOUL MYEONGDONG



外観(イメージ)

明洞の中心に位置! 地下鉄明洞駅から徒歩約3分
北九州を中心に日本全国でグループ展開する西鉄ホテルの海外第1号店。有名百貨店や人気ショップ、レストランが集まっている明洞の真ん中、M PLAZA(エムプラザ)の上階という絶好のロケーションにあるホテルです。



お部屋の一例



ロビー(イメージ)



バー(イメージ)



外観(イメージ)

スーパーイクラス 明洞エリア
相鉄フレッサ イン ソウル明洞

SOTETSU FRESA INN SEOUL
MYEONG-DONG

2019年オープン! 明洞中心のメインストリートに立つ
地下鉄4号線 明洞駅 8番出口より徒歩5分。着心地の良いパジャマや13階のロビーにはコーヒーマシンをご用意。ご滞在中いつでも無料でご利用いただけます。全室Wi-Fi無料接続。加湿機能付空気清浄機も全室に設置しております。



お部屋の一例



ロビー(イメージ)



ロビー(イメージ)

●本パンフレット記載のホテルリストは現地手配会社、添乗員の報告、お客様の評価等をもとに弊社独自のクラス分けを行っております。●



■発着地/那覇空港 ■出発期間/2023年7月1日~2023年9月30日 ■最少催行人員/1名様 ※ただし1名参加の場合、1人部屋追加代金(泊数分)が別途かかります。
 ■利用予定航空会社/アジアナ航空 ■食事条件(機内食を除く)/なし ■添乗員/同行しません。現地でご送迎ガイドもございません。
 ■パスポート残存期間/日本国籍の方で韓国入国時、有効残存期間が3カ月以上必要です。※パスポート有効残存期間は予告なしに変更となる場合がございます。お申し込み時に最新の情報を必ず販売店などへご確認ください。
 ■韓国入国にはQ-CODE事前入力を推奨します。(下記参照)

~ご希望の方には~ **専用ガイド・送迎プラン**をご用意!! 往復
A専用ガイド手配プラン ガイド1名あたり追加代金 **25,000円**
 ※空港~ホテル間の移動を往復、ガイドがサポートいたします。※移動にかかる費用(空港鉄道、リムジンバス、タクシー代など)は別途、ガイドの方も含めて、お客様の現地払いとなります。
B専用車+ガイド手配プラン 車1台あたり追加代金 **55,000円**
ご参加者グループのみが乗車する専用車!!(他のグループの乗車や立ち寄りにはごさいません)
最大5名乗車まで ※空港~ホテル間を往復送迎いたします。※車は9人乗りワゴン車となります。
 ※通行料、駐車料、ドライバーのチップ込みとなります。

日次	スケジュール	食事
1	那覇空港発(OZ171/日・月・火・木・金・土 13:00 水 17:20)▶ソウル着(日・月・火・木・金・土 15:25 水 19:45) 着後、お客様自身にてホテルへ	【ソウル泊】 ×
2	昼日 自由行動となります	×
3	昼日 自由行動となります	【ソウル泊】 ×
4	【出発時間にあわせて】 お客様自身にてホテルチェックアウト後、空港へ移動 又は追加料金にて空港まで送迎いたします(左記「送迎追加代金」を参照)。 ※搭乗手続き等がございますので、フライト時間出発 約2時間前には空港へ到着ください。 ソウル発(OZ172/日・月・火・木・金・土 09:45 水 14:10)▶那覇空港着(日・月・火・木・金・土 11:55 水 16:20)	▶

※上記スケジュールについては予告なしに変更される場合がございます。予めご了承ください(時刻はすべて現地時間です)。
 ※上記スケジュールからの別行動、減泊はできません。

■旅行代金(お1人様/2名様1室利用) ※1人部屋追加代金は1泊分です。3日間で2泊分、4日間で3泊分となります。 **1人部屋追加代金(1泊分)**

クラス	利用予定ホテル	日数	ツアーコード 下5ケタ	下記出発日カレンダーをご覧ください								単位:円	通常期 (右記以外)	7/13~31 8/10~15 9/3~7 9/10~30 出発
				S	A	B	C	D	E	F	G			
スハラプラン	ホテル グレイスリー ソウル (部屋指定なし)	3	GRC 03	65,800	68,800	71,800	74,800	77,800	80,800	83,800	86,800	89,800	11,500	13,500
		4	GRC 04	74,800	77,800	80,800	83,800	86,800	89,800	92,800	95,800	101,800		
	相鉄ホテルズ ザ・スプラジール ソウル明洞 (部屋指定なし)	3	SSM 03	68,800	68,800	71,800	74,800	77,800	80,800	83,800	86,800	89,800	11,000	11,500
		4	SSM 04	77,800	77,800	77,800	83,800	86,800	86,800	89,800	92,800	95,800		
スハラプラン	相鉄ホテルズ ザ・スプラジール ソウル東大門 (部屋指定なし)	3	SPP 03	71,800	71,800	68,800	74,800	77,800	77,800	77,800	77,800	83,800	10,500	11,500
		4	SPP 04	80,800	80,800	74,800	80,800	86,800	83,800	86,800	89,800	92,800		
	ソラリア西鉄ホテル ソウル明洞 (部屋指定なし) ※3名1室利用の場合、ダブルベッド+ シングルベッドのお部屋となります	3	SOL 03	71,800	71,800	74,800	77,800	80,800	83,800	83,800	86,800	89,800	12,000	14,500
		4	SOL 04	80,800	80,800	80,800	89,800	89,800	95,800	98,800	95,800	104,800		
スハラプラン	相鉄フレッサ イン ソウル 明洞 (部屋指定なし)	3	SF 103	74,800	74,800	74,800	74,800	83,800	83,800	83,800	83,800	89,800	10,500	13,500
		4	SF 104	86,800	86,800	74,800	83,800	92,800	92,800	92,800	89,800	101,800		

旅行代金には燃油サーチャージ(特別燃油付加運賃)が含まれております
 旅行契約成立後に燃油サーチャージが増額または減額、廃止されても、増額分の追徴ならびに廃止を含む減額分の払い戻しはございません。
 上記旅行代金に加え、●仁川空港税28,000ウォン(2,900円) ●国際観光旅客税:1,000円(大人・子ども同額)
 ●那覇空港施設使用料:大人1,000円・子ども(満2歳以上12歳未満)500円を別途ご請求させていただきます。
 (金額は2023.6/20現在) ※なお、日本円換算額の為替変動による追加徴収又は返金はいたしません。但し、空港税の新設または税額が変更された場合、追加徴収又は返金となります。
 ※子ども代金(出発時満2歳以上12歳未満)は、上記大人代金より一律3,000円引きとなります。※幼児代金(座席・ベッド・食事なし)は15,000円となります。※本パンフレット記載のホテルリストは現地手配会社、添乗員の報告、お客様の評価等をもとに弊社独自のクラス分けを行っております。●3名1室利用ができない場合がございます。●バス停なしのお部屋となる場合がございます。●ベッドタイプの確約はできません。

3日間 出発日カレンダー

2023年7月	2023年8月	2023年9月
日 月 火 水 木 金 土 2 3 4 5 6 7 8 9 10 11 12 13 14 15 16 17 18 19 20 21 22 23 24 25 26 27 28 29 30 31 S O	日 月 火 水 木 金 土 6 7 8 9 10 11 12 13 14 15 16 17 18 19 20 21 22 23 24 25 26 27 28 29 30 31 A A B B E E F C A A B E E A A A A B E E	日 月 火 水 木 金 土 3 4 5 6 7 8 9 10 11 12 13 14 15 16 17 18 19 20 21 22 23 24 25 26 27 28 29 30 A A A A B E E A A A A C F F A A A A B E E

4日間 出発日カレンダー

2023年7月	2023年8月	2023年9月
日 月 火 水 木 金 土 2 3 4 5 6 7 8 9 10 11 12 13 14 15 16 17 18 19 20 21 22 23 24 25 26 27 28 29 30 31 S S S S S S C C S S S C E F D S S A D D S S S A D D A A A B	日 月 火 水 木 金 土 6 7 8 9 10 11 12 13 14 15 16 17 18 19 20 21 22 23 24 25 26 27 28 29 30 31 A A B E E F D A B E E A A A B E E	日 月 火 水 木 金 土 3 4 5 6 7 8 9 10 11 12 13 14 15 16 17 18 19 20 21 22 23 24 25 26 27 28 29 30 A A A B E E A A A B E E A A A B E E

必ずお読みください。 韓国への入国には **Q-CODE** (検疫情報事前入力システム) の事前入力を推奨します。
 ●K-ETA(電子旅行許可制)の取得は、現在免除されております。(免除期間/2023年4月1日より2024年12月31日までの予定)
 ※2023年3月現在の情報となります。今後、内容が変更となる場合がございますので、出発前に最新の情報をご確認ください。Q-CODEの事前入力はこちらのサイトをご覧ください。▶

ご参加の皆様へ 旅行条件(要約) お申し込みの際には、必ず旅行条件書を下記販売店にてお渡しいたしますので、内容をご確認の上、お申し込みください。当パンフレットとともに、契約書面の一部となります。

【募集企画旅行契約】
 ●この旅行は、株式会社ツアーウェブ(観光庁長官登録旅行業第1665号)(以下「当社」といいます)が企画・募集・実施する旅行であり、この旅行に参加されるお客様は当社と募集企画旅行契約(以下「旅行契約」といいます)を締結することになります。旅行契約の内容・条件は、別途お渡しする「旅行条件書」及び、ご出発前にお渡しする「最終旅行日程表」にあります。

【旅行のお申込み】
 ●本旅行は「受託販売」に記載された当社の受託旅行会社(以下「当社」といいます)にて所定の申込書に所定の事項を記入の上、申込金を添えてお申し込みください。申込金の受付は下記(下記)の場合に、所定額を超えた金額の申込金のお支払いを希望される場合を除きます。なお、申込金は旅行代金、取消料等の理由料のいずれの一部又は全部として取り扱います。但し、お申込時点で源泉徴収の理由により旅行契約の締結ができない場合、お客様が特に希望される場合はクレジットカードの取扱いで申込金相当額の「預金」を申し受ける場合がございます。

【旅行契約の成立時期】
 ●旅行契約は、当社が契約の締結を承諾し、申込金を受領した時成立するものといたします。

【旅行代金のお支払い】
 ●旅行代金は、旅行開始日の前日から起算してさかのぼって60日目にある日(以下「旅行開始日の前日」といいます)までにお支払いいただきます。但し、基準日以降にお申し込みされた場合は、申込時又は旅行開始日の前日の当社が指定した日にお支払いいただきます。

【取消料(お1人様)】
 ●下表の取消料をお支払い頂くことにより、いつでも旅行契約を解除することができます。

旅行開始日の前日	旅行開始日の前日(3日)まで	旅行開始日の前日(3日)以降
4/27~5/6、7/20~8/31	左記以外の日に開始する旅行	無料
旅行開始日の前日(3日)以降	旅行代金の10%	無料
30日前以降~3日前	旅行代金の20%	無料
40日前以降~31日前	旅行代金の10%	無料
30日前以降~3日前	旅行代金の20%	無料
2日前(前々日)~当日の旅行開始前	旅行代金の50%	無料
旅行開始日の前日	旅行代金の100%	無料
旅行開始日の前日	旅行代金の100%	無料

お申込金(お1人様)
 ① 出発日の前日から起算してさかのぼって61日以前 旅行代金の20%相当額以内
 ② 出発日の前日から起算してさかのぼって60日目にある日以後 旅行代金の20%以上旅行代金まで

時間帯の目安

4	6	8	10	12	14	16	18	20	22	24	2	4
早朝	朝	午前	昼	午後	夕方	夜	深夜					

【お客様の責任】
 ●当社から提供される情報を活用し、お客様の権利・義務その他旅行契約の内容について理解するよう努めなければなりません。
 ●お客様は、旅行開始後において「パンフレット」に記載された旅行サービスについて、記載内容と異なるものと認識したときは、旅行において速やかに添乗員、現地ガイド、現地手配会社、当該旅行サービス提供機関等、いずれにその旨を申し出なければなりません。

【海外危険情報】
 ●最新の情報については下記の厚生労働省検疫局ホームページでご確認ください。■厚生労働省検疫局ホームページ https://www.korih.go.jp/

【旅行傷害保険加入のお勧め】
 病気、けがをした場合には多額の治療費、移送費等がかかることがあります。また、事故の場合、加害者への賠償金請求や賠償金回収が困難な場合があります。これらの治療費、移送費、また死亡・後遺障害等を担保するため、お客様ご自身で充分な額の海外旅行傷害保険に加入されることをお勧めします。海外旅行傷害保険については、当社のホームページをご覧ください。

総合旅行業務取扱管理者とは、お客様の旅行を取り扱う店舗での取引の責任者です。このご旅行の契約に関し、担当者からの説明にご不明な点がございましたら速速下記のご総合旅行業務取扱管理者にご質問ください。
 ■お申し込み・お問い合わせ(受託販売) **パンフレット番号:OKA23A09**

旅行企画・実施
TOUR WAVE CO.,LTD
株式会社 ツアー・ウェーブ 沖縄営業所
 観光庁長官 登録旅行業 第1665号 〒900-0033 沖縄県那覇市久米2-3-15 COI那覇ビル5階
TEL 098-916-8441 FAX 050-3852-0061

ボンド保証委員会 旅行業公正取引協議会 会員

お問い合わせ・お申し込み
株式会社 リウボウ旅行サービス
 本社: TEL(098)861-3404
 リウボウ旅行サロン: TEL(098)869-4775
 首里りゅうぼう店: TEL(098)887-0143
 天久りゅうぼう店: TEL(098)941-2170
 浦西りゅうぼう店: TEL(098)876-7991

お申し込みの際は旅行条件書等と本パンフレットを必ずご確認ください。